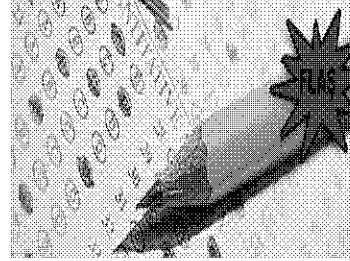


ÖSS 2010'da nasıl olacak?

ÖSYM Başkanı Prof. Dr. Ünal Yarımađan, Yükseköğretime Geçiş Sınavı'nın (YGS), nisan ayının ilk yarısında, Lisans Yerleřtirme Sınavı'nın da (LYS) haziran ayının ikinci yarısında bir ya da iki hafta sonunda yapılacağını bildirdi.



Üniversiteye girişle ilgili yeni sistemin ayrıntılarını anlatmak üzere YÖK'te basın toplantısı düzenleyen Yarımađan, daha önce alınan 2 aşamalı sınav sistemi kararı dođrultusunda, birinci aşama sınavı olan YGS'nin nisan ayının ilk yarısında yapılacağını bildirdi.

Yarımađan, sınavda Türkçe, temel matematik, sosyal bilimler ve fen bilimler testleri uygulanacağını belirterek, "Buradaki testlerin niteliđi, ortak müfredata dayalı testler olacak. Yani tüm okul türleri ve alanlarda okutulan derslerle ilgili sorular sorulacak. Aynen bugün, 2009 yılındaki sınavdaki ilk dört testte olduđu gibi" dedi. Yarımađan, sınavda, tek soru kitapçığı ve tek cevap kađıdı kullanılacağını belirtti.

YGS sonucunda altı puan türü oluşturulacağını anlatan Yarımađan, daha önce Sayısal-1, Sözel-1, Eşit Ağırlık-1 olmak üzere üç puan türü olduğunu hatırlattı.

Yarımađan, YGS-1 ve YGS-2'nin Sayısal-1 yerine, YGS-3 ve YGS-4'ün Sözel-1 yerine, YGS-5 ve YGS-6'nın da Eşit Ağırlık-1 yerine kullanılacağını kaydetti.

Yeni puan türleri arasındaki farka da değinen Yarımađan, YGS-1'de temel matematiđin, YGS-2'de de fen bilimlerinin ağırlıklı olacağını ifade etti.

Yarımađan, "2009'da Sayısal-1 ile girilen programların bir kısmına YGS-1 ile girilecek, bir kısmına da YGS-2 ile girilecek" diye konuştu.

YGS puanlarının deđer aralıklarını anlatan Yarımađan, her puan türündeki puanların en küçüğünün 100, en büyüğünün 500 olan puanlar olarak hesaplanacağını söyledi.

Bu sınavda elde edilecek puanlar sonucunda üç taban puan olacağını belirten Yarımađan, "Bir tanesi Önlisans Taban Puanı-1... Bu taban puanını geçen adaylar önlisans programları ile açık öğretim programlarını tercih edebilecek, bu seneki 145'in karşılığı. İkinci bir taban puan adaylara, ikinci aşama sınavlara katılma hakkı sağlayacak. Üçüncü taban puan da lisans programlarını tercih etmek için kullanılacak" dedi.

Yarımađan, YÖK Genel Kurulu'nun taban puanların daha sonra belirlenmesi kararını aldığı animsatarak, taban puanların en geç sonbaharda 2010 ÖSYS Kılavuzu'nda açıklanacağını bildirdi.

İKİNCİ AŞAMA SINAVI (LYS)

LYS'nin Haziran ayının ikinci yarısında bir ya da iki hafta sonunda yapılacağını belirten Yarımađan, bunun yapılacak kamuoyu araştırmasıyla, adaylara uygulanacak anketler sonucunda belirleneceğini kaydetti.

Yarımađan, LYS'de matematik, fen bilimleri, edebiyat, cođrafya, sosyal bilimler ve yabancı dil sınavının uygulanacağını ifade ederek, testler için ayrı soru kitapçıklarının kullanılacağını, cevap kađıtlarının ise ortak olacağını belirtti.

Dođru tercihin 10 altın kuralı!

22.7.2009