

Haberler > Gündem Haberleri

Türkiye sınırındaki çadır kentlerde son durum! Suriyeliler dönünce ortaya bu manzara çıktı

15.12.2024 - 11:47 | Son Güncellenme: 15.12.2024 - 13:26

Hasan KIRMIZITAŞ-Ahmet ATMACA/AZEZ (Suriye) (DHA)

#Suriye

#Sınır

#Çadır Kent

Bir zamanlar binlerce çadırın yer aldığı sınır hattındaki bölgeden geriye iç göçün başlamasıyla çadırların yıkılmasına engel olmak için konulan briket ve taş enkazı kaldı.



Suriye'nin Deraa kentinde 2011 yılı ilkbaharında daha fazla özgürlük ve demokrasi isteğiyle başlayan sokak gösterileri rejim unsurlarının silah kullanması ve can kayıplarının yaşanmasıyla iç savaşa dönüştü.

Haberin Devamı

Kısa sürede tüm ülkeye yayılan çatışmalar nedeniyle siviller 2013 yılı sonundan itibaren **Türkiye** ve dünyanın farklı ülkelerinin yanı sıra **hava** saldırılarından korunmak için güvenli olarak gördükleri Türkiye sınırına göç etti. Suriye içinde kalan ve Türkiye sınırına yakın noktaya gelen yaklaşık 2 milyon Suriyeli sivil **Azez** ile Cerablus kentleri arasındaki bölgelerde oluşturulan çadır kentlerde yaşamaya başladı. Türkiye'deki sivil toplum kuruluşlarının yardımlarıyla yaşamlarını zor koşullar altında sürdüren Suriyeliler, **son** olarak birçok şehrin rejimden kurtarılmasıyla evlerine dönmeye başladı.

ON BİNLERCE AİLE EVLERİNE DÖNDÜ

Türkiye sınırına 1 kilometre mesafede **Halep**'e bağlı Azez ilçesinin Succu bölgesinde bulunan ve 15 gün öncesine kadar binlerce çadırın bulunduğu alanlarda kalan on binlerce Suriyeli aile muhalif grupların şehirlerde kontrolü sağlamasının ardından evlerinin yolunu tuttu. Kendi ülkesinde göçmen olan Suriyeliler, şehirlerinin özgülleştirilmesinin ardından çadırlarını ve içindeki eşyalarını toplayıp kamyonetlere yükleyerek Halep, Şam, Hama, Humus ve farklı bölgelerdeki evlerine yeniden dönmeye başladı. Suriyelilerin evlerine dönmelerinin ardından geçmişte binlerce çadırın yer aldığı bölgede ise geriye çadırların yıkılmasına engel olması için kurulan briket ve taş enkazı kaldı.

İlginizi Çekebilir

Suriye'den İran'a sert 'Türkiye ve...

Şam ve Süveyda hattında hareketli...

<

>

2/8

ÇADIRLARDA HALA 200 BİN SURİYELİ YAŞIYOR

Bölgede faaliyet gösteren İnsani Yardım Vakfı (İHH) görevlilerinden Yakup Alaca, Suriye'de muhalif güçlerin yönetimi ele almasının ardından iç göç başladığını ve çadır kentlerde yaşayan sivillerin evlerine dönmeye başladıklarını söyledi. Çadır kentlerde yaşamlarını sürdüren Suriyelilerin iç göçünün başladığını anlatan Alaca, "Burası Türkiye sınırına yakın ve ilk kurulan kamp olan Babüselam kampı. 2013 yılı sonundan itibaren Esad rejiminin şehirleri bombalaması ile Suriyeli siviller yoğun şekilde Türkiye sınırına göç etti. İnsanlar buraya sığındaki kendi imkânlarıyla çadır kentler kurdular. İnsanlar uzun yıllar bu çadırlarda yaşam mücadelesi verdiler. Son süreçte yaşanan gelişmelerle birlikte insanlar artık çadırlardan çıkmaya ve yıllardır uzak kaldıkları evlerine doğru bir iç göç başladı. Şu anda Türkiye sınırına yakın olduğu için Azez ile Cerablus hattında bulunan tüm çadır kentlerde yoğun şekilde iç göç yaşanıyor. Ama hala bu bölgede 200 binden fazla insan çadırlarda yaşam mücadelesi veriyor" diye konuştu.

Haberin Devamı

Alaca, sınıra yakın noktalarda çadırlarda yaşayanların da kısa sürede evlerine döneceğini belirterek, "Bu çadır kentlerin 6 ay sonra ya da 1 yıl sonra hiçbirini göremeyeceğiz. Burada kalan aileler şu anda evlerinin durumunu kontrol ediyor. Genellikle savaş sırasında evi yıkılanlar hala kamplarda yaşıyor. Bu insanlar da evleri inşa ettikten sonra kendi şehirlerine dönecekler" dedi.

✓ OKUMADAN GEÇME

Türk Bayrağı 12 yıl sonra Şam'da

Haber Görüntüle >

✓ OKUMADAN GEÇME

Esma Esad cehennemin First Lady'sine nasıl dönüştü? Çölün 'gülü' diken oldu

Haber Görüntüle >

EN ÇOK OKUNANLAR



İran'dan İsrail füze yağmuru, Trump'tan intikam yemini: 'Bu iş...



Bankada parası olanlar dikkat! Faizde hızlı değişim: İşte sebebi

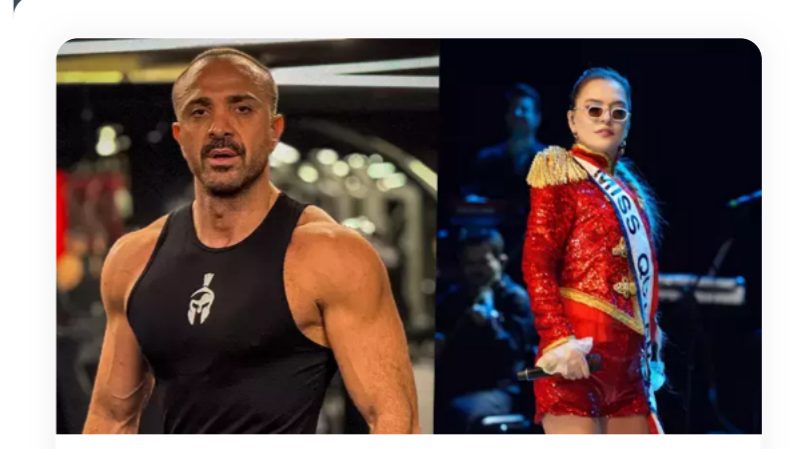


Fenerbahçe'de Domenico Tedesco'ya şartlı onay!...



'İran füzelerinin isabet oranı arttı! Tahran'ın yeni 'gözü' Çin...

KEŞFET YENİ



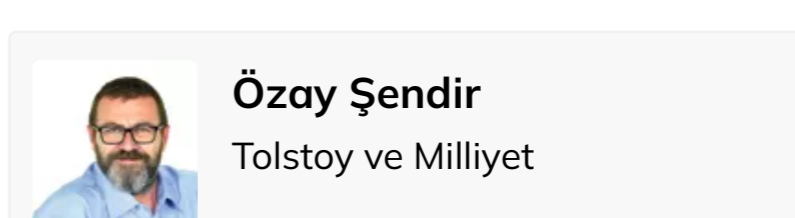
Okan Kurt'un kas şovu sosyal medyayı karıştırdı: Demet Akalın'dan sert tepki

Cadde | 15.03.2026 - 17:35

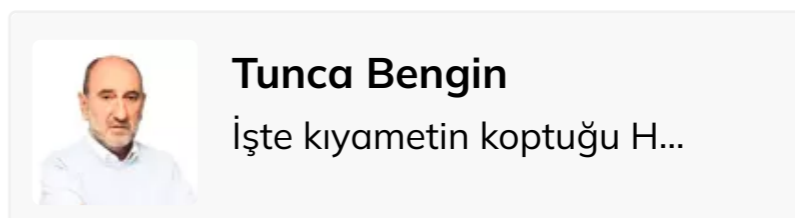
Sosyal medyada paylaşımlarıyla sık sık gündeme gelen Demet Akalın, bu kez eşi Okan Kurt'un spor salonu görüntülerine yaptığı yorumla dikkat çekti. Kurt'un kaslarını sergilediği paylaşımın altına yazdığı sözler kısa sürede konuşulmaya başladı.

Tüm Keşfet Haberleri >

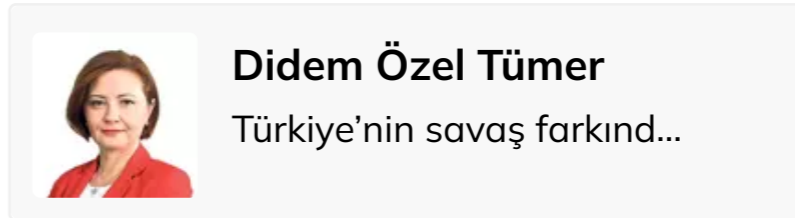
YAZARLAR



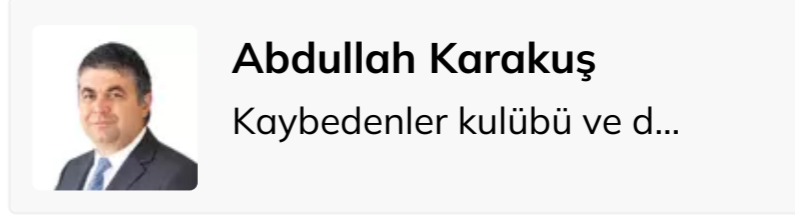
Özay Şendir
Tolstoy ve Milliyet



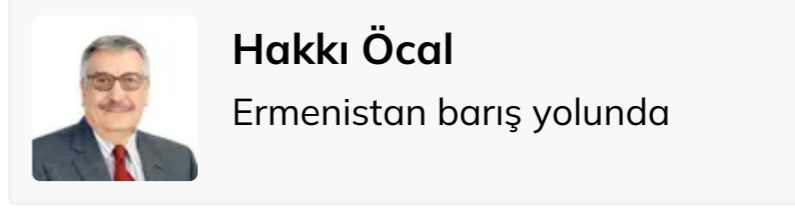
Tunca Bengin
İşte kıyametin koptuğu H...



Didem Özel Tümer
Türkiye'nin savaş farkınd...



Abdullah Karakuş
Kaybedenler kulübü ve d...



Hakkı Öcal
Ermenistan barış yolunda

<>

İlgili Haberler



ABD Hürmüz konusunda yalnız mı kaldı? Trump'ın çağrısına peş...



Savaşın 17'nci gününde Orta Doğu ateş çemberi! İsrail...



İngiliz basınından Mücteba Hamaney iddiası! 'Putin bizzat...



Hollywood'un merakla beklediği 98. Oscar Ödülleri sahiplerini...