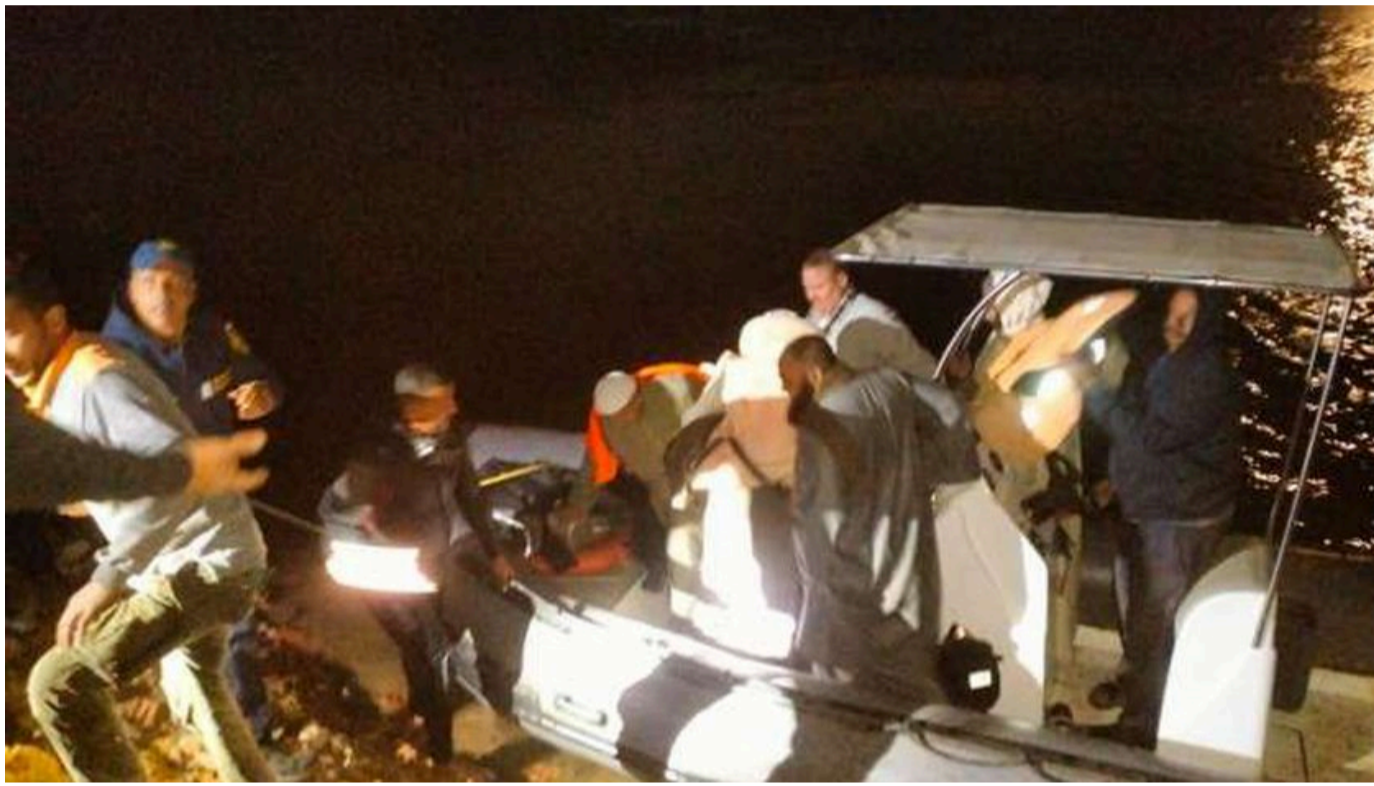


الرئيسية < المحافظات < قبلي

## محافظ بني سويف يوجه بسرعة التعامل مع عطل مفاجئ بـ لانش ركاب بنهر النيل

09:13 م | الأحد 15 ديسمبر 2024

كتب: عمرو رجب



وجه الدكتور محمد هاني غنيم، محافظ بني سويف، رئيس الوحدة المحلية لمركز ومدينة ناصر، بسرعة الانتقال إلى موقع عطل مفاجئ تعرض له لانش نقل ركاب وسيارات بنهر النيل، في المنطقة الواقعة بين قريتي علي حمودة والشناوية، مشددا على اتخاذ الإجراءات اللازمة لضمان سلامة المواطنين، والتعامل الفوري مع الموقف.



تدخل سريع



Home to over 250 ethnic groups,  
Nigeria is the most diverse country in Africa.

تدخلت فرق الإنقاذ التابعة للمساحات المائية في محافظة بني سويف بالتعاون مع الوحدة المحلية، حيث تم توفير لانش بديل لنقل الركاب من موقع العطل إلى مرسى النيل من الجهة الغربية أمام قرية الشناوية.



وأكد رئيس الوحدة المحلية في **مركز ناصر**، أن الحادث لم يسفر عن أي خسائر بشرية أو إصابات بين الركاب أو السيارات، ولم يؤثر على حركة الملاحة النهرية.

#### حمولة زائدة

وأوضح رئيس الوحدة المحلية شوقي هاشم، في بيان صحفي لإدارة الإعلام بديوان عام المحافظة، أن العطل جاء نتيجة الحمولة الزائدة على اللانش أثناء العمل الطبيعي، مما أدى إلى توقفه بشكل مفاجئ، لافتاً إلى نقل جميع الركاب بأمان بالتعاون مع الأهالي، وإصلاح العطل الفني في العوامة تمهيداً لاستئناف التشغيل.

يُذكر أن العطل تم التعامل معه فور تلقي بلاغ من مركز السيطرة بديوان عام المحافظة، في إطار حرص القيادة التنفيذية على الاستجابة السريعة لأي طارئ يهدد سلامة المواطنين.





